

SYGNALIZATORY INFORMACYJNE

SW-1, SE-1

Instrukcja Instalowania i Konserwacji

IK-E333-001

Edycja IC



Sygnalizatory informacyjne SE-1, SW-1 będące przedmiotem niniejszej IK spełniają zasadnicze wymagania dyrektywy:

2014/30/UE

Dyrektywa dotycząca kompatybilności elektromagnetycznej

Przed przystąpieniem do montażu i eksploatacji należy zapoznać się z treścią niniejszej instrukcji. Nieprzestrzeganie zaleceń zawartych w tej instrukcji może okazać się niebezpieczne lub spowodować naruszenie obowiązujących przepisów.

Producent, POLON-ALFA S.A. (dawniej Polon-Alfa Spółka z ograniczoną odpowiedzialnością Sp. k.), nie ponosi odpowiedzialności za szkody powstałe w wyniku użytkowania niezgodnego z niniejszą instrukcją.

Wyeksploatowany wyrób, nie nadający się do dalszego użytkowania, należy przekazać do jednego z punktów, zajmujących się zbiórką zużytego sprzętu elektrycznego i elektronicznego.



Uwaga: Zastrzega się prawo do wprowadzania zmian

1 PRZEZNACZENIE

Sygnalizatory informacyjne SE-1 i SW-1 są przeznaczone do optycznego i akustycznego informowania osób przebywających w najbliższym otoczeniu pomieszczenia gaszonego o uruchomieniu procedury automatycznego gaszenia.

Wysterowanie sygnalizatora następuje po podaniu zasilania na odpowiednie zaciski. Wysterowany sygnalizator podświetlony jest w sposób ciągły.

Sygnalizatory SE-1 i SW-1 są podzespołami rodzaju 2 w rozumieniu normy PN-EN 54-13:2007.

2 OZNACZENIA

Wersja	Typ sygnalizatora	Rodzaj napisu	Wersja językowa	Uwagi
1	Sygnalizator wejściowy SW-1	UWAGA! GAZ NIE WCHODZIĆ	Wersję językową uzgadnia zamawiający	Napis znajduje się na jednej stronie sygnalizatora
2	Sygnalizator wejściowy SE-1	UWAGA! AUTOMATYCZNE GASZENIE OPUŚCIĆ POMIESZCZENIE		

3 DANE TECHNICZNE

Napięcie pracy	12 V do 30 V
Maksymalny pobór prądu	wg wykresu rys. 5
Maksymalny przekrój przewodów	1,5 mm ²
Temperatura pracy	(-10 do +55)°C
Wymiary	(260 x 191 x 52) mm
Masa	0,38 kg
Kolor	mleczny
Stopień ochrony obudowy	IP30
Poziom dźwięku	> 65 dB
Czytelność napisów	> 6 m, przy oświetleniu powierzchni 500 lux.

4 WARUNKI BEZPIECZEŃSTWA

4.1 Naprawy i konserwacje

Prace konserwacyjne i przeglądy okresowe muszą być dokonywane przez uprawniony personel firm autoryzowanych lub przeszkolonych przez POLON-ALFA.

Wszystkie naprawy muszą być dokonywane przez producenta.

POLON-ALFA nie ponosi odpowiedzialności za działanie urządzeń konserwowanych i naprawianych przez nieuprawniony personel.

4.2 Praca na wysokości

Prace na wysokości związane z instalowaniem sygnalizatorów należy przeprowadzać z zachowaniem szczególnej ostrożności przy wykorzystaniu sprawnego sprzętu i narzędzi.

Należy zwrócić szczególną uwagę na stabilność drabin, podnośników itp.

Elektronarzędziami należy posługiwać się z zachowaniem warunków ich bezpiecznej pracy podanej w stosownych instrukcjach producentów.

4.3 Ochrona oczu przed zapyleniem

Podczas prac, które powodują powstawanie dużej ilości pyłu, zwłaszcza przy wierceniu otworów, należy używać okularów ochronnych i masek przeciwpyłowych.

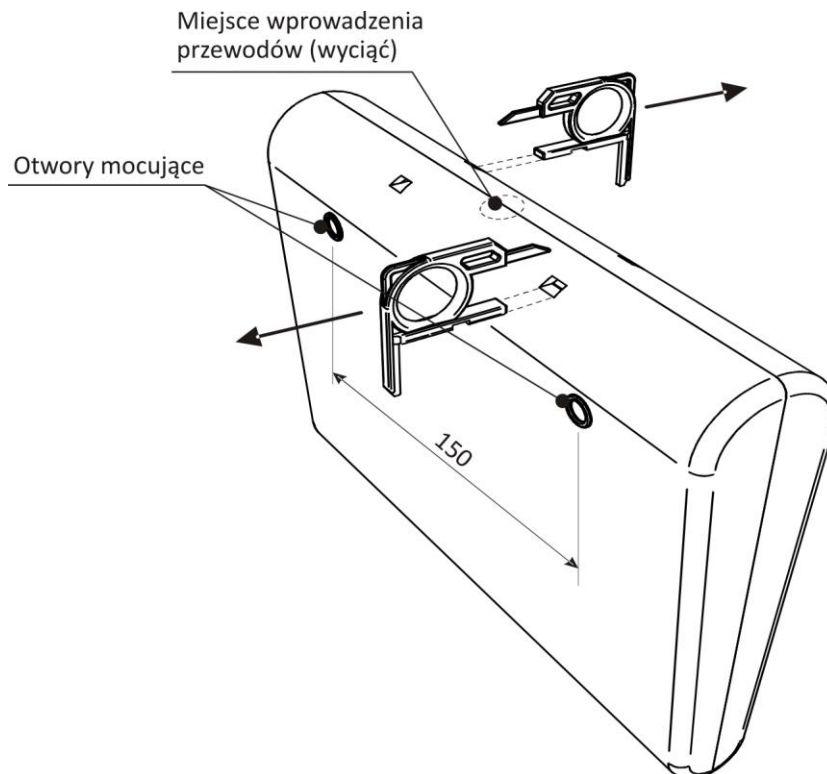
5 OPIS INSTALOWANIA

Sygnalizatory instaluje się w pomieszczeniach zamkniętych, w łatwo dostrzegalnych miejscach, na ścianach lub jako podwieszane.

Nie należy montować sygnalizatora na powierzchniach silnie oświetlonych.

Do otwarcia sygnalizatora należy posłużyć się dwoma kluczykami. Kluczyki należy włożyć do oporu w otwory zgodnie z rys. 1a i rozchylić sygnalizator od góry poprzez pociągnięcie za kluczyk zgodnie ze strzałkami.

Podczas otwierania sygnalizatora należy zwrócić uwagę na płytkę która nie jest zamocowana, trzyma się w prowadnicach znajdujących się w obu połówkach obudowy.

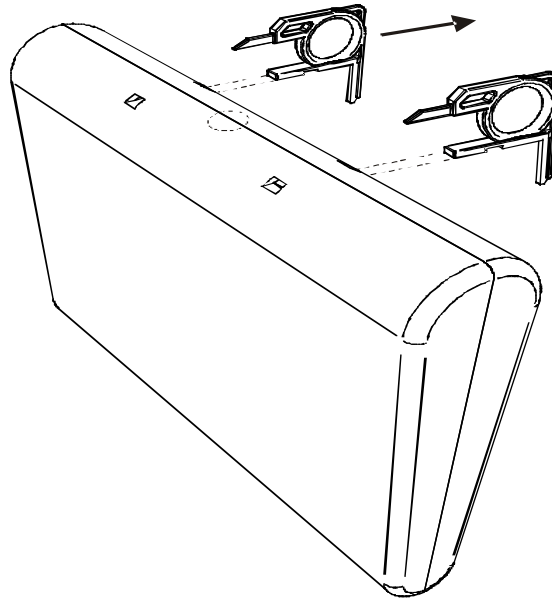


Rys. 1a Otwieranie sygnalizatora.

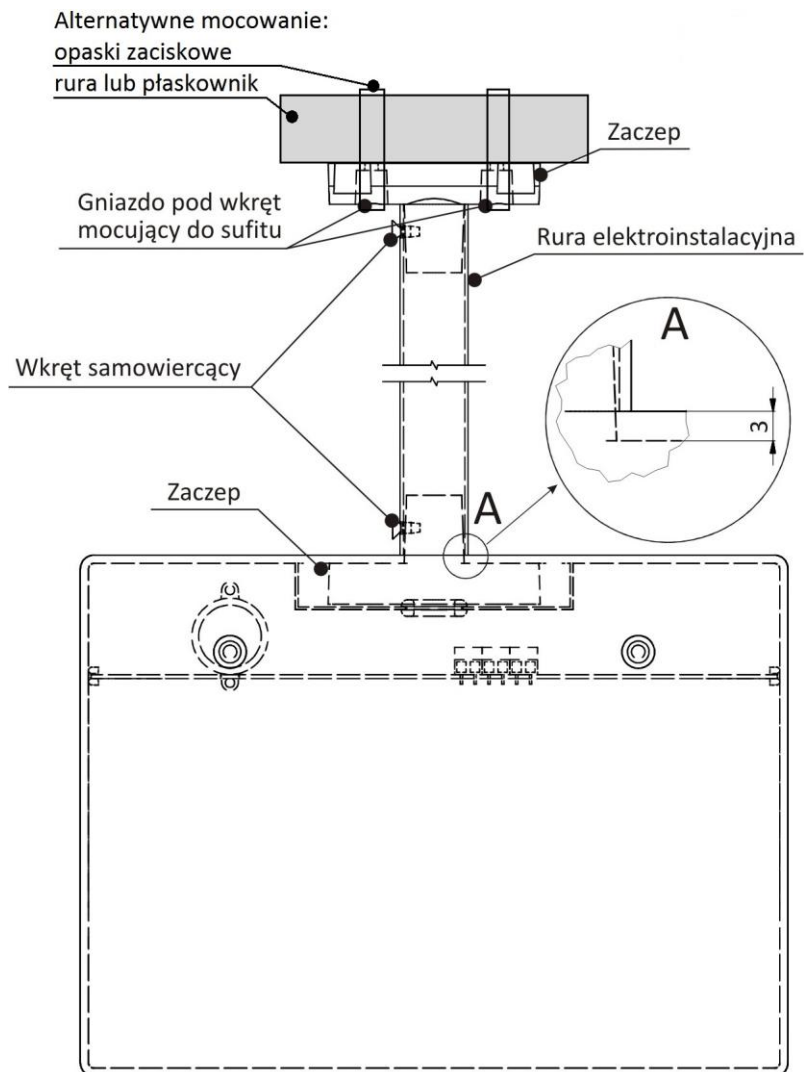
Do mocowania sygnalizatora do ściany dostarczane są dwa wkręty $\Phi 3,5 \times 40$ mm z kołkami rozporowymi. W części, która będzie mocowana do ściany, wywiercić otwory $\Phi 4$ mm, a od góry wyciąć otwór do wprowadzenia przewodów.

Rozstaw otworów do mocowania 150 mm.

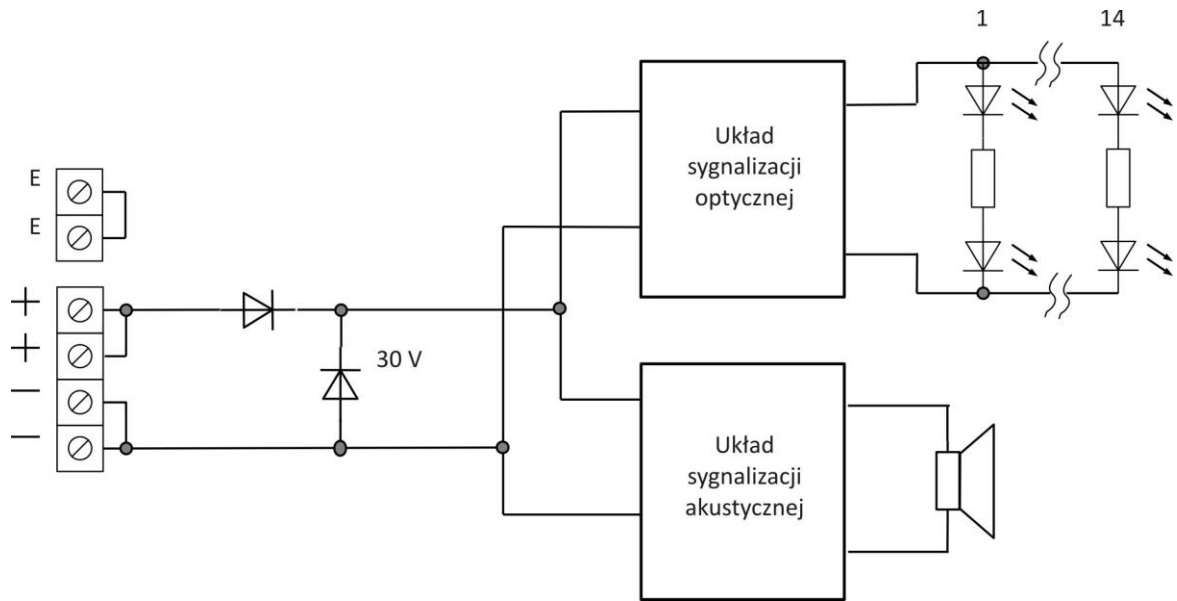
Jeżeli sygnalizator zamocowany jest do ściany, w celu jego otwarcia należy kluczyki włożyć do oporu zgodnie z rys. 1 b i ciągnąć jedynie za kluczyk prawy.



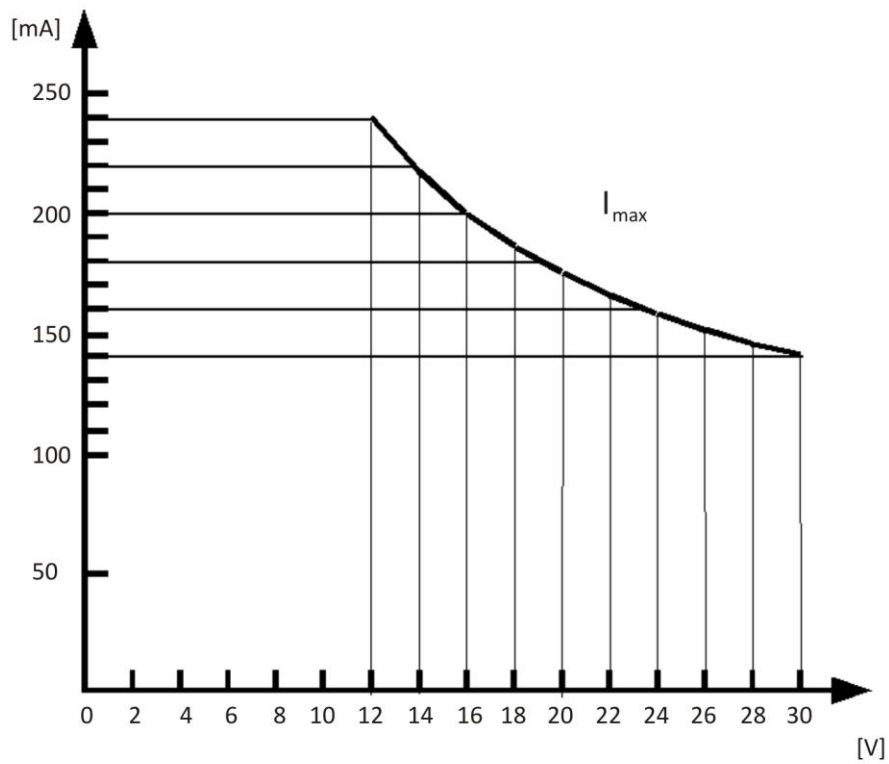
Rys. 1b Otwieranie sygnalizatora zamontowanego na ścianie.



Rys. 2 Sygnalizator do montowania jako wiszący



Rys. 4 Schemat sygnalizatora

Rys. 5 Zależność $I_{max} = f(U)$

6 PRZECHOWYWANIE I TRANSPORT

Sygnalizatory SW-1, SE-1 powinny być przechowywane w opakowaniu w pomieszczeniach czystych i przewiewnych. Urządzenia grzejne nie powinny oddziaływać bezpośrednio na wyrób lub opakowanie. Temperatura przechowywania może się wahać od 0°C do +40°C, przy wilgotność względnej do 80%.

Sygnalizatory mogą być transportowane w przestrzeniach zamkniętych środków transportu w temperaturach od -40°C do +70°C.